

ジャンボインドアゴルフ サウナ アンド キャビン



外観

「ジャンボインドアゴルフ サウナ アンド キャビン」は、福岡県糟屋郡に誕生した、次世代型ゴルフ&リゾート空間。建物は、土地の形状を活かし、複数の棟がまちなみのように並び、周囲の景観に溶け込んでいる。



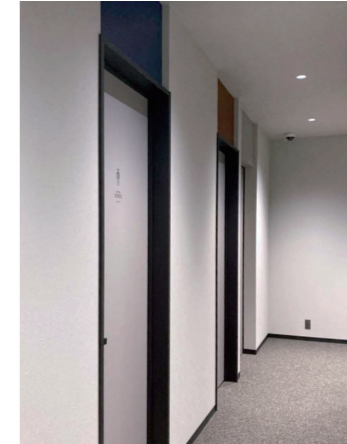
メイン棟 ロビー

正面のシンボルマークは「真心を結び、ご縁を結ぶ水引」の意匠を取り入れ、当施設がある粕屋町の町花であるバラとゴルフクラブをモチーフにデザイン。高級感のある上質な空間で日常を忘れる特別な時間を提供する。



メイン棟 オープンブース

のびのびとプレイできる開放感を持つメイン棟のオープンブースは、全4ブース。個々の打席は広く設計されており、仕切りによって適度なプライバシーも確保され、周囲を気にせず、自分のペースでスイングに集中できる。



メイン棟1F トイレ入口

トイレ入口ドアの上部にカラーリングを施し、遠くからでも直感的に男女トイレがわかるように配慮。室内とデザイントーンをあわせた落ち着いた色味を採用。わかりやすい案内サインも、意匠性にこだわっている。



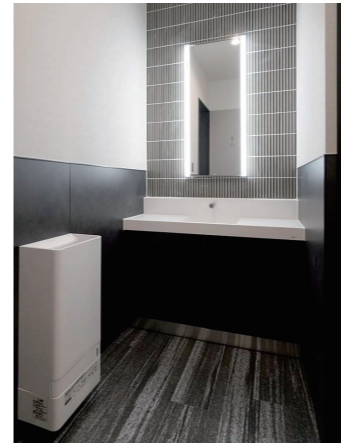
メイン棟1F
バリアフリートイレ

さまざまな利用者に配慮し、車いすでも使用できる広いスペースを確保したバリアフリートイレを設置。床面の模様や腰壁に濃色を配し、高級感を演出するとともに、陶器の白を際立たせることで、視認性に配慮している。



メイン棟1F 男性トイレ

モノトーンで統一したスタイリッシュな空間。小便器は、床の清掃性や節水性に優れた壁掛型で、水流を利用して自己発電し、設置の際に電気工事が不要な発電タイプの自動洗浄小便器を採用している。



メイン棟1F 男性トイレ

黒基調のタイルとLED照明付鏡が、洗面空間のアクセント。大便器は、コンパクトなパブリックコンパクト便器・フラッシュタンク式ときれいな除菌水でノズルをきれいに保つウォッシュレットアブリコトPを設置した。



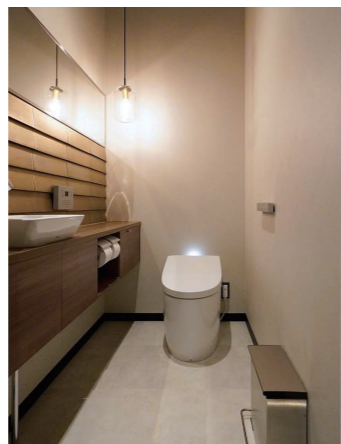
メイン棟1F 女性トイレ

奥行400mmの洗面カウンターは、器具機能部をスッキリ収納でき、空間意匠も向上するハイバックカウンターを採用。自動水栓と吸引式のクリーンドライをセットして、衛生的な手洗い空間を実現している。



メイン棟1F
プレミアムルーム

プレミアムルームは、空間設計・設備ともに最上位グレードのプライベート空間。室内にはソファスペースも備えられ、西日本初設置の次世代型ゴルフシミュレーションを、贅沢な雰囲気の中で満喫できる。



メイン棟1F
プレミアムルームトイレ

トイレには、空間デザインにあわせて、直線的なフォルムが美しいウォッシュレット一体形便器ネオレストASとレストルームドレッサーで設えている。



メイン棟2F
プレミアムルーム

プレミアムメンバーが施設利用の前後にゆったりと過ごせる、会員専用ラウンジ。場を優しく灯す照明と、落ち着いたインテリアが、ゴルフの時間を豊かにする。静かな空気感をもつ社交場である。



メイン棟2F
プレミアムルーム

メンバーズフロアにはパントリーも設置。もてなしの場であるため、ミニシクに組み合わせる水栓金具に至るまで、機能だけでなくデザインにもこだわり、EDGE(鋭さ)がコンセプトのGEシリーズを採用している。

ジャンボインドアゴルフ サウナ アンド キャビン



メイン棟2F トイレ入口



1Fトイレと同様に入口ドアの上部に色を配し、わかりやすさに配慮。洗面コーナーは、清掃性のよいボウル一体タイプのカウンターに、スタイリッシュなデザインの自動水栓を組み合わせている。

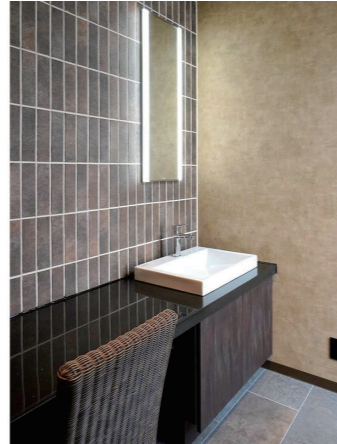


メイン棟2F 女性トイレ

手荷物なども置けるカウンタータイプのレストルームドレッサーには、上質感と存在感を併せ持つベッセル式手洗器を採用。フローティングデザインキャビネットで、足元の空間に広がりをもたらしている。



キャビン棟 外観



敷地内には、最新のゴルフシミュレーターを備えた1棟貸切のキャビン棟を2棟用意。洗練されたプライベート空間では、家族や友人とのプレイや、ビジネスシーンでの活用など、贅沢でこころよい時間を過ごせる。

水まわりの特長

建物の特徴

「ジャンボインドアゴルフ サウナ アンド キャビン」は、1972(昭和47)年の創業以来、福岡でゴルファーに寄り添ってきた「ジャンボゴルフセンターフクオカ」が手がける、インドアの常識を超える、次世代型ゴルフ&リゾート空間。敷地内には、多種の最先端シミュレーターやプレミアムルームなどを備えたメイン棟、1棟貸切の完全プライベート空間でゴルフを楽しめるキャビン棟、檜の香りに包まれて心と体を整えるサウナ棟を有する。既存施設や隣接地との連動を考慮し、各建物は「まちなみ」を意識した配置。キャビン棟は、研修やイベントなど、ゴルフからの広がりも想定している。ゴルフを通して人生の豊かさを育む場所として、人々が集い、絆を深め、心温まるコミュニティが生まれる場所を目指している。

トイレの特長

各棟の内部は細部にまでこだわり、くつろぎと高級感が感じられるデザイン。共用部はトーンをあわせて、部屋に入ると印象が変わる仕掛け。トイレも同様に、設置場所にあわせて内装デザインを整えている。設備も、プレミアムルームのトイレは、洗練された空間にマッチする、直線的な美しいフォルムのウォシュレット一体形便器ネオレストASを採用。不特定多数の方が利用するトイレには、連続洗浄が可能でパブリックコンパクト便器・フラッシュタンク式を設置している。また「きれい除菌水」搭載のウォシュレットアプリコットP、発電式で乾電池の交換が不要なエコリモコンを設置し、維持管理や清掃性にも配慮。幅広い年齢層のお客様が快適に利用できるよう、意匠、設備両面で、きめ細やかな配慮が施されている。



キャビン棟
洗面コーナー・トイレ



贅沢な時間を過ごすのにふさわしい、洗練された設え。ゴルフを楽しんだ後の身繕いを、座ってゆっくりできるように、スツールを用意。トイレは、男女共用で1ヶ所用意しており、自宅のようにくつろげる。



サウナ棟 外観

隣接するゴルフ練習場からも利用しやすい場所に建つサウナ棟。のれんに描かれているのは、ひらがなの「ゆ」をモチーフにした水引き風のロゴマーク。すべてのサインはトイレを含め、オリジナルでデザインされている。



サウナ棟 エントランス

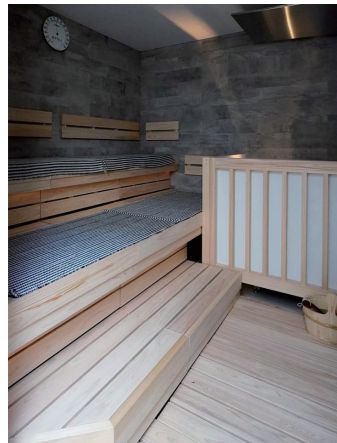
高級旅館を彷彿とさせるエントランス。自然素材にこだわり、一歩足を踏み入れた瞬間から木の温かみを感じられる癒しの空間。サウナをより楽しんでもらうため、オリジナルサウナハットなども販売されている。

建築概要

名称	ジャンボインドアゴルフ サウナ アンド キャビン
所在地	福岡県糟屋郡粕屋町長者原西3-4-1
施主	ジャンボゴルフセンターフクオカ
設計	株式会社 谷川建設 福岡支店
施工	株式会社 谷川建設 福岡支店
竣工年月	2025年4月
敷地面積	3,940.68㎡
建築面積	791.68㎡(メイン棟・サウナ棟・キャビン2棟)
延床面積	593.91㎡(メイン棟)
	142.44㎡(サウナ棟)
	75.74㎡(キャビンイースト棟)
	75.74㎡(キャビンウエスト棟)
構造・階数	木造・地上2階(メイン棟)
	木造・地上1階(サウナ棟・キャビン2棟)

おもなTOTO使用機器

- ウォシュレット一体形便器 ネオレストAS:CES9710C
- パブリックコンパクト便器・フラッシュタンク式:CFS498B
- ウォシュレットアプリコットP(擬音装置「音姫」付きエコリモコン):TCF5831AU
- 棚付二連紙巻器:YH700AD、YH702
- チャームボックス(汚物入れ):YKB104、YKB103、YKB102
- 自動洗浄小便器:UFS900WR
- ハイドセラ・フロアPU:AB680BR
- パイバックカウンター:MKHA
- マーブライトカウンター(ボウル一体タイプ):MC45、MH45
- 洗面器:LS911CR
- 台付自動水栓:TLE25SS1A、TLE26SS1A
- 水栓金具:TLG07304J、TLG10302J
- クリーンドライ(ハンドドライヤー):TYC430WJ
- LED照明付鏡(化粧照明タイプ):EL80013、EL80016、EL80017
- インテリアバー:YHR800W
- レストルームドレッサー・プレミアムシリーズ:ULTNF系



サウナ棟 サウナ室



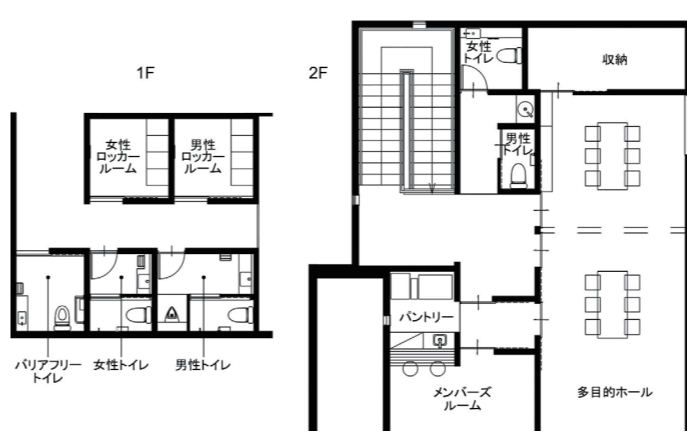
檜の優美な香りに包まれ、五感を解放し、深い癒しへと導くサウナ室。開放感のある外気浴スペースを備え、街の中にありながら、日常の喧騒から解放され、身体と心を整えるリゾート空間となっている。



サウナ棟
洗面コーナー・トイレ



大きな鏡で空間に広がりを感じる洗面コーナー。スツールに腰かけてゆっくりと身繕いができる。トイレは、清掃や維持管理に配慮し、きれい除菌水搭載のウォシュレットや電池交換不要のエコリモコンを採用している。



メイン棟トイレ図面